



TUNING GUIDE
« PARCOURS FOIL »
FÉDÉRATION FRANÇAISE DE VOILE



Sommaire

- PARCOURS AVEC DÉPART AU TRAVERS
Pages 3 à 10
- PARCOURS AVEC DÉPART AU PRÈS
Pages 11 à 14
- PARCOURS TYPE « LONGUE DISTANCE »
Page 15
- RAPPEL DES PRECONISATIONS
Page 16

Classements:

Le fichier résultat de la régata doit être mis sous Freg pour être envoyé à la FFV. Bien respecter les catégories déclarées au calendrier fédéral.

La mise en place de format de course type « **Slalom** » en **heat** (si plus de 25 concurrents par catégorie) ou « **Course Racing** » en **groupe** (si plus de 60 concurrents par catégorie) nécessite l'utilisation de SALTI ou d'un tableur Excel.

Pour tous renseignements ou questions vous pouvez contacter: dps@ffvoile.fr

PARCOURS AVEC DÉPART AU TRAVERS

CONSEILS PARCOURS

- Allonger le premier bord pour étaler la flotte au maximum avant la première manœuvre : prévoir environ 500 mètres.
- Pour la longueur de la ligne de départ, il faut au moins 3 mètres par Windfoil.
- Ne pas faire partir plus de 25 concurrents sur la ligne de départ.

CONDITIONS MÉTÉO PRÉCONISÉES

- A partir de 6 nœuds établis et jusqu'à 15 nœuds
- Au delà de 15 nœuds ce type de parcours est toujours possible si le plan d'eau s'y prête et si le niveau de la flotte le permet

PARCOURS LIGHTWIND

DÉPART – 1 – 2 – 3 –
ARRIVÉE

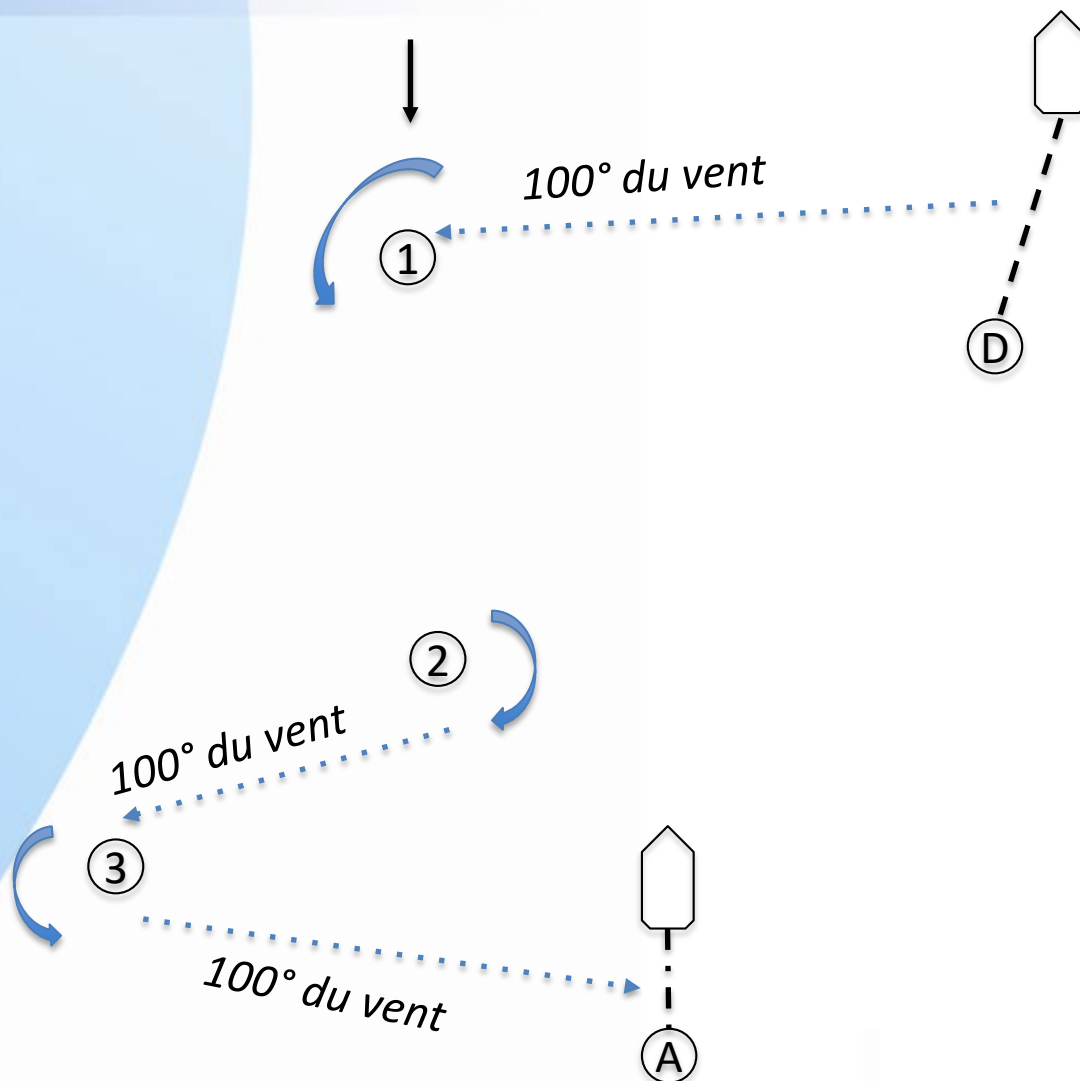
CONSEILS PARCOURS :

Bien prévenir les concurrents de ne pas traverser le parcours lors du retour sur la zone de départ.

Parcours prioritaire quand il y a peu de vent car la relance après le premier jybe ne se fait pas dans le dévent.

DURÉE DE LA COURSE :

Prévoir entre 3 et 5 min de temps de course



PARCOURS SLALOM DOWNWIND 3 JIBES

DÉPART – 1 – 2 – 3 –
ARRIVÉE

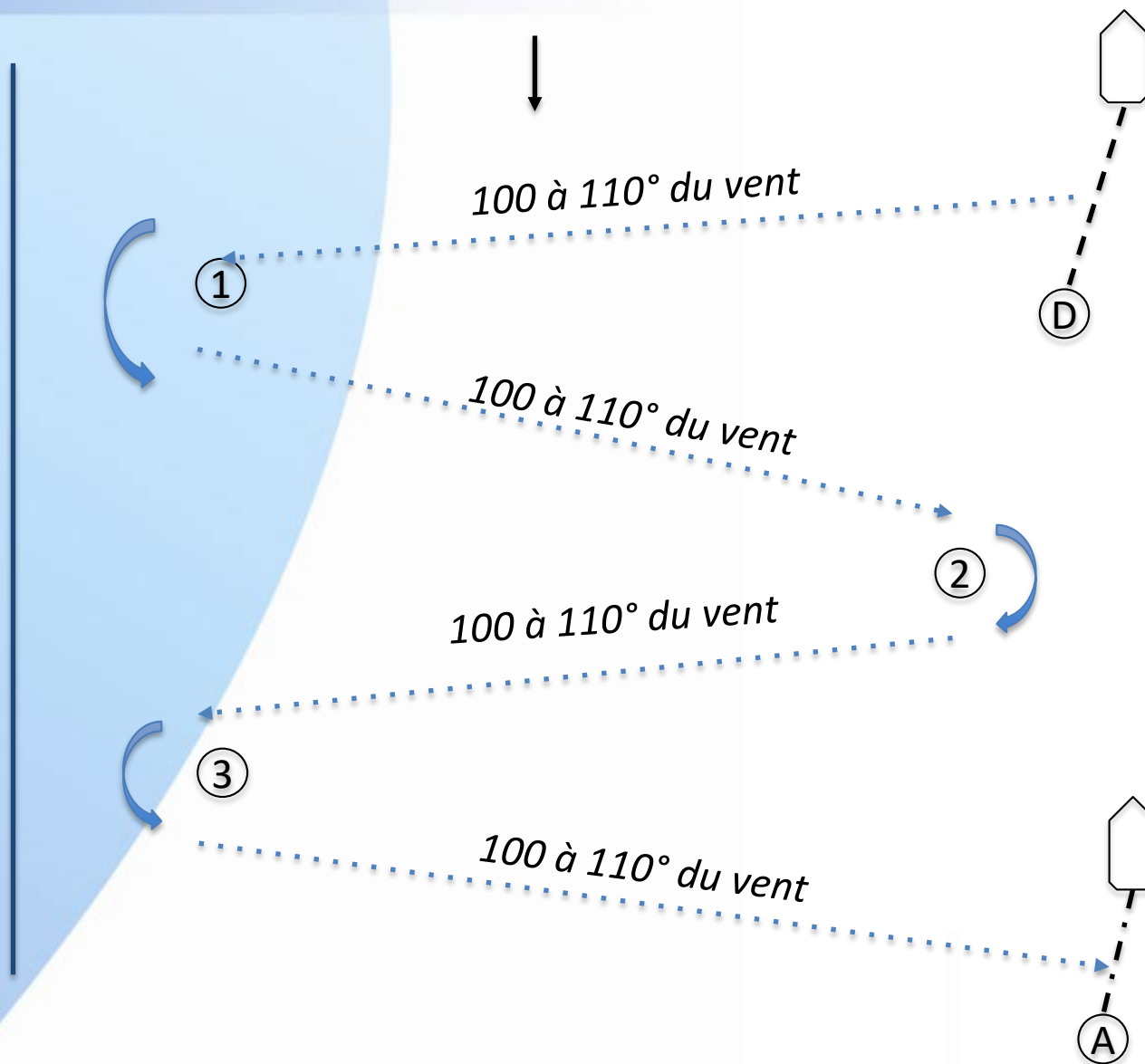
CONSEILS PARCOURS :

Allonger le premier bord
environ 500 mètres.

Bien prévenir les concurrents
de ne pas traverser le
parcours lors du retour sur la
zone de départ.

DURÉE DE LA COURSE :

Prévoir entre 3 et 5 min de
temps de course



PARCOURS Type « P »

DÉPART – 1 – 2 – 3 – 2 –
3 – 2 – ARRIVÉE

OU

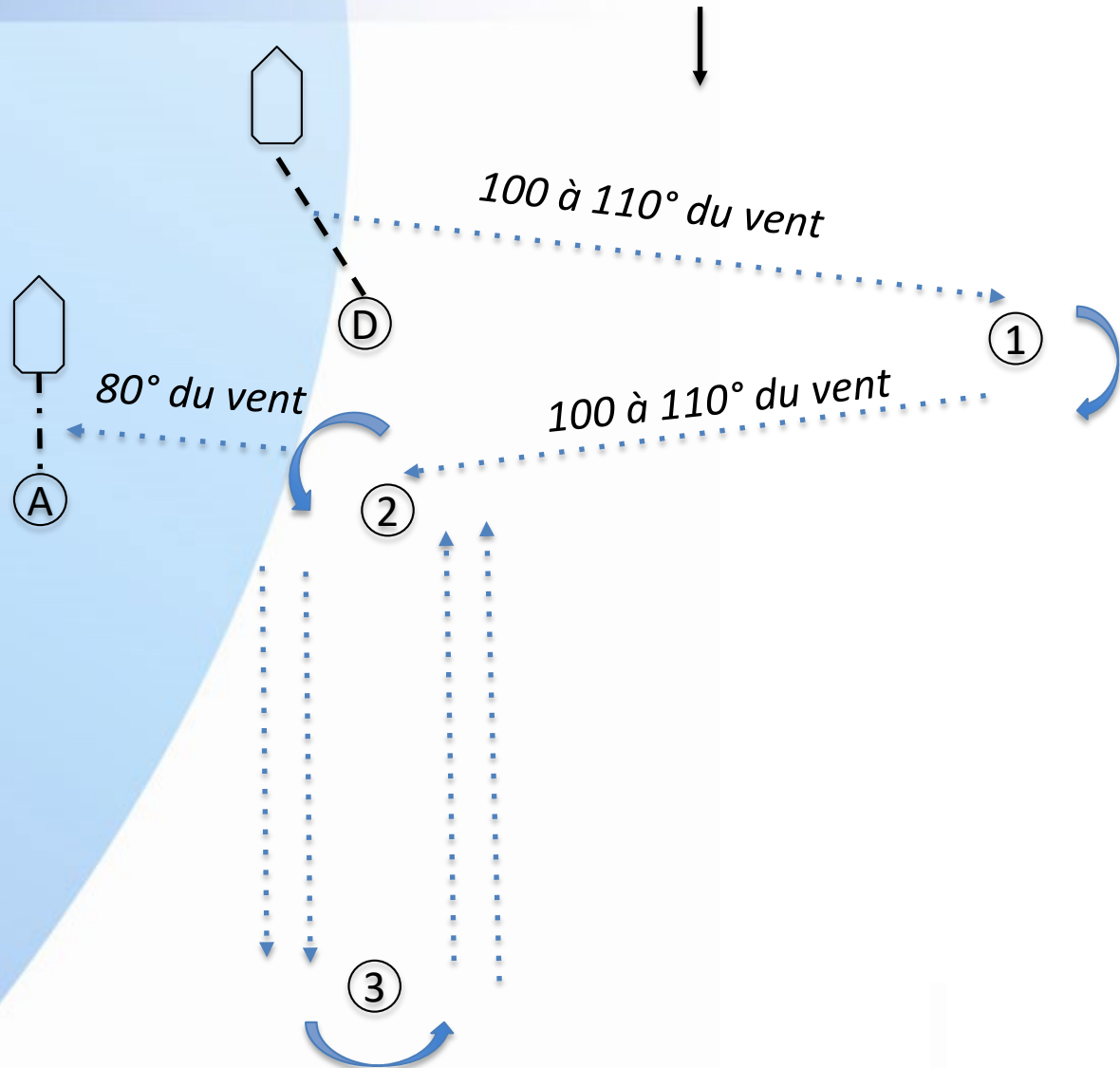
DÉPART – 1 – 2 – 3 – 2 –
ARRIVÉE

CONSEILS PARCOURS :

Allonger le premier bord
environ 500 mètres.

DURÉE DE LA COURSE :

Prévoir entre 12 et 16 min de
temps de course



PARCOURS TYPES « AMERICA'S CUP » (2 TOURS)

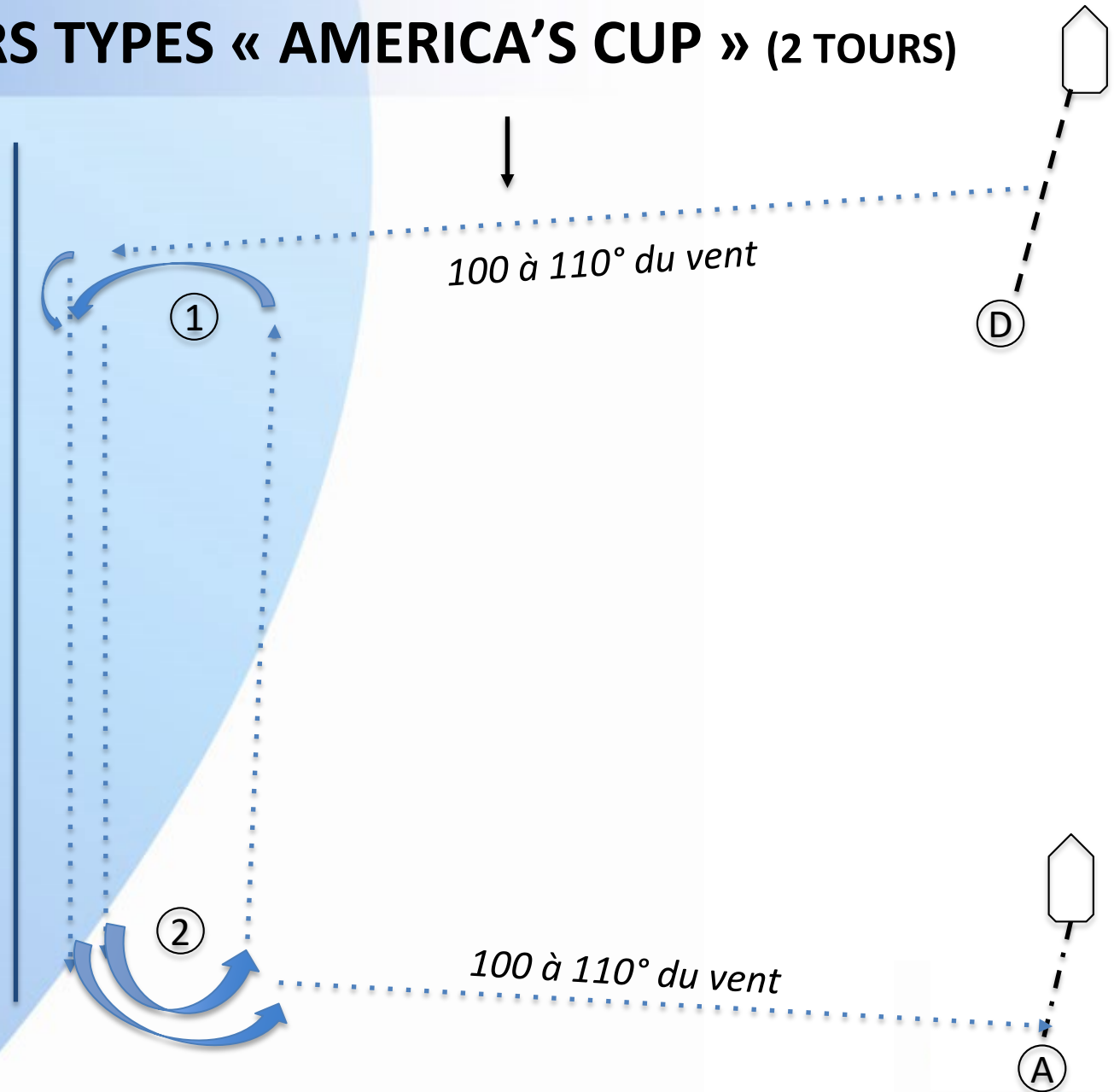
DÉPART – 1 – 2 – 1 – 2 –
ARRIVÉE

OU

DÉPART – 1 – 2 –
ARRIVÉE

DURÉE DE LA COURSE :

Prévoir entre 8 et 12 min de
temps de course



Parcours Type « T »

DÉPART – 1 – 2 – 1 – 2 –
1 – ARRIVÉE

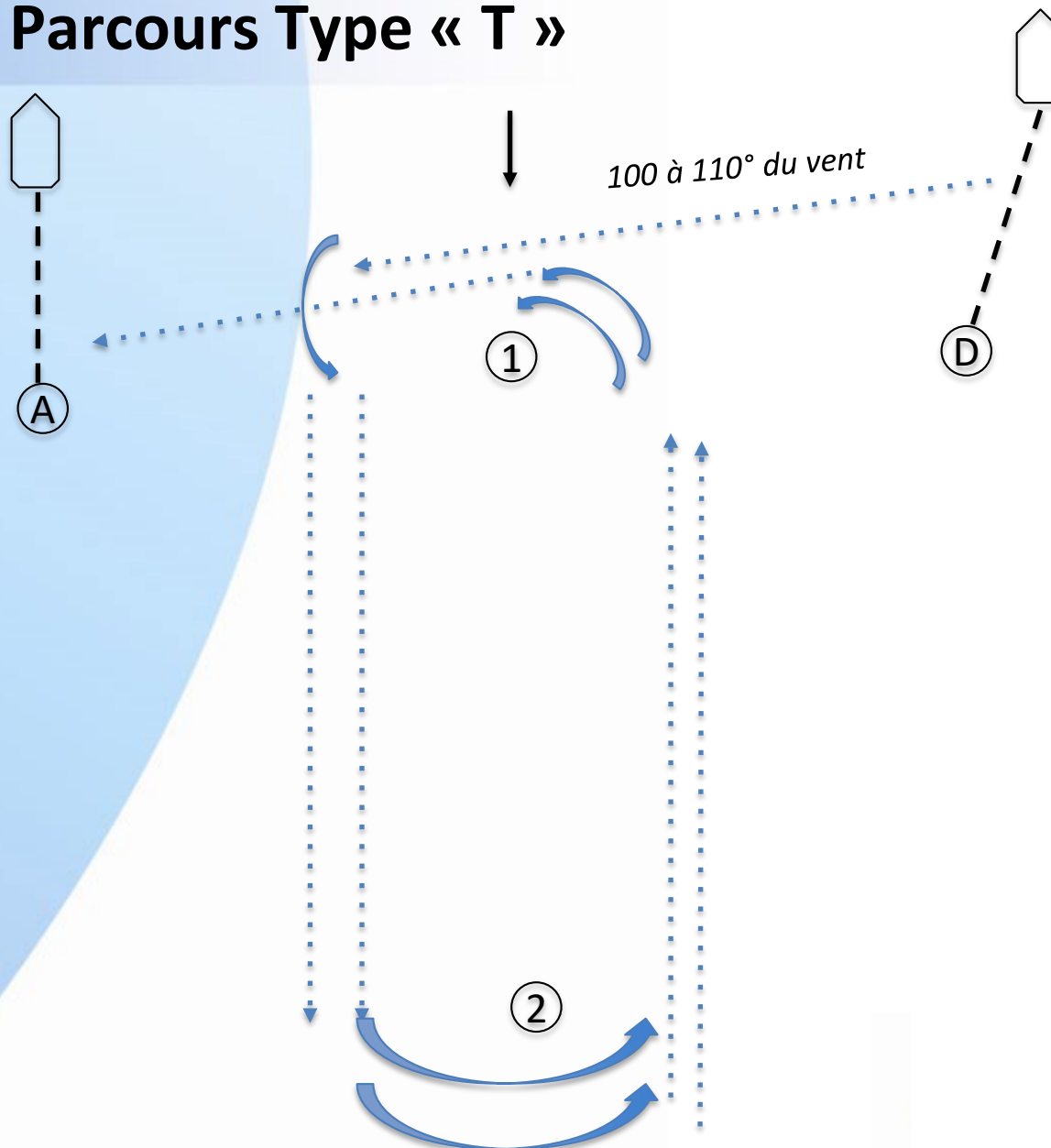
OU

DÉPART – 1 – 2 – 1 –
ARRIVÉE

Le Comité de Course (CC) ne peut pas relancer de départ tant que la série précédente évolue sur le parcours

DURÉE DE LA COURSE :

Prévoir 8 et 12 mn de temps de course



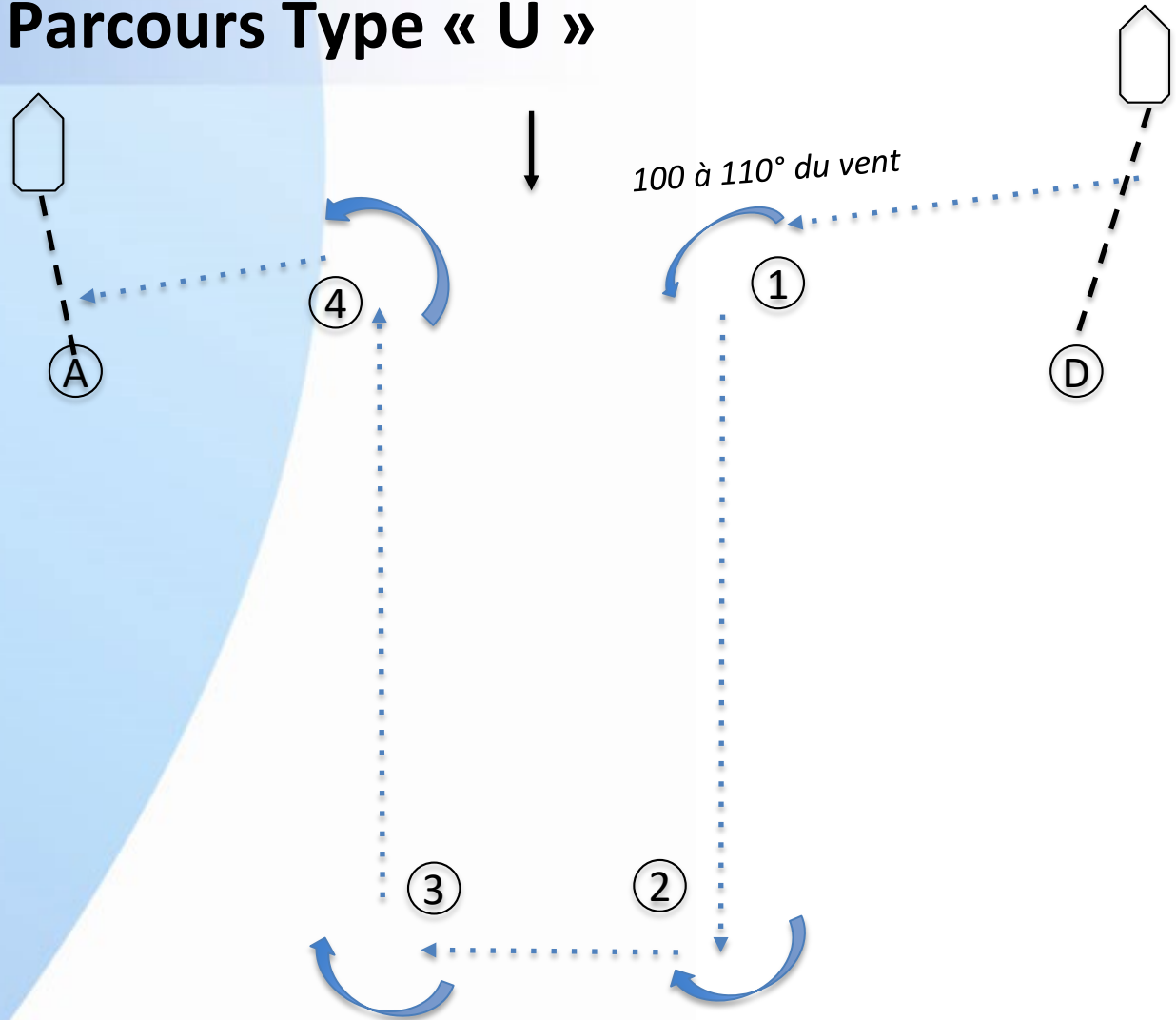
Parcours Type « U »

DÉPART – 1 – 2 – 3 – 4
ARRIVÉE

Bien prévenir les concurrents
de ne pas traverser le
parcours lors du retour sur la
zone de départ.

DURÉE DE LA COURSE :

Prévoir 6 et 10 mn de temps de
course



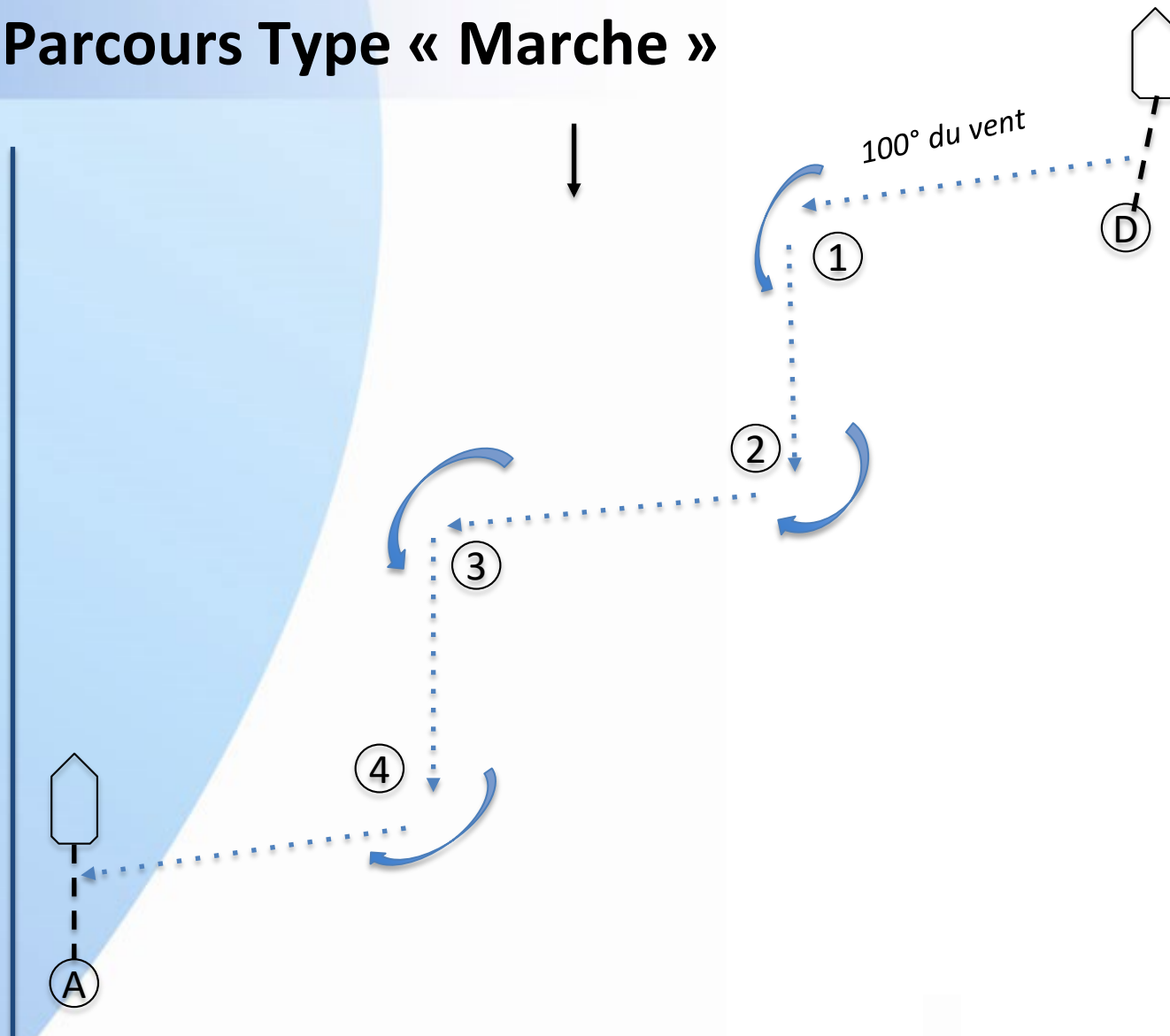
Parcours Type « Marche »

DÉPART – 1 – 2 – 3 – 4 –
ARRIVÉE

Bien prévenir les concurrents
de ne pas traverser le
parcours lors du retour sur la
zone de départ.

DURÉE DE LA COURSE :

Prévoir 5 et 8 mn de temps de
course



PARCOURS AVEC DÉPART AU PRÈS

CONSEILS PARCOURS:

- Entre le départ et la marque au vent, prévoir entre 0.5 et 1 mille marin.
- Pour la longueur de la ligne de départ, laisser au moins 3 mètres par windfoil.
- Au plus tard au signal d'avertissement:

Soit le pavillon vert est hissé:

- **Seul le départ tribord amure est autorisé** (les concurrents doivent être tribord amure dans les 20 secondes précédant le signal de départ)

Soit le pavillon rouge est hissé:

- **Seul le départ bâbord amure est autorisé** (les concurrents doivent être bâbord amure dans les 20 secondes précédant le signal de départ)
- Ne pas faire partir plus de 60 concurrents sur la ligne de départ.

CONDITIONS MÉTÉO PRÉCONISÉES

- A partir de 12 nœuds établis

PARCOURS TRAPEZE : O-1 ET I-1

O-1 : (OUT)

DÉPART – 1 – 2 – 3 – 2 – 3 –
ARRIVÉE

I-1 : (IN)

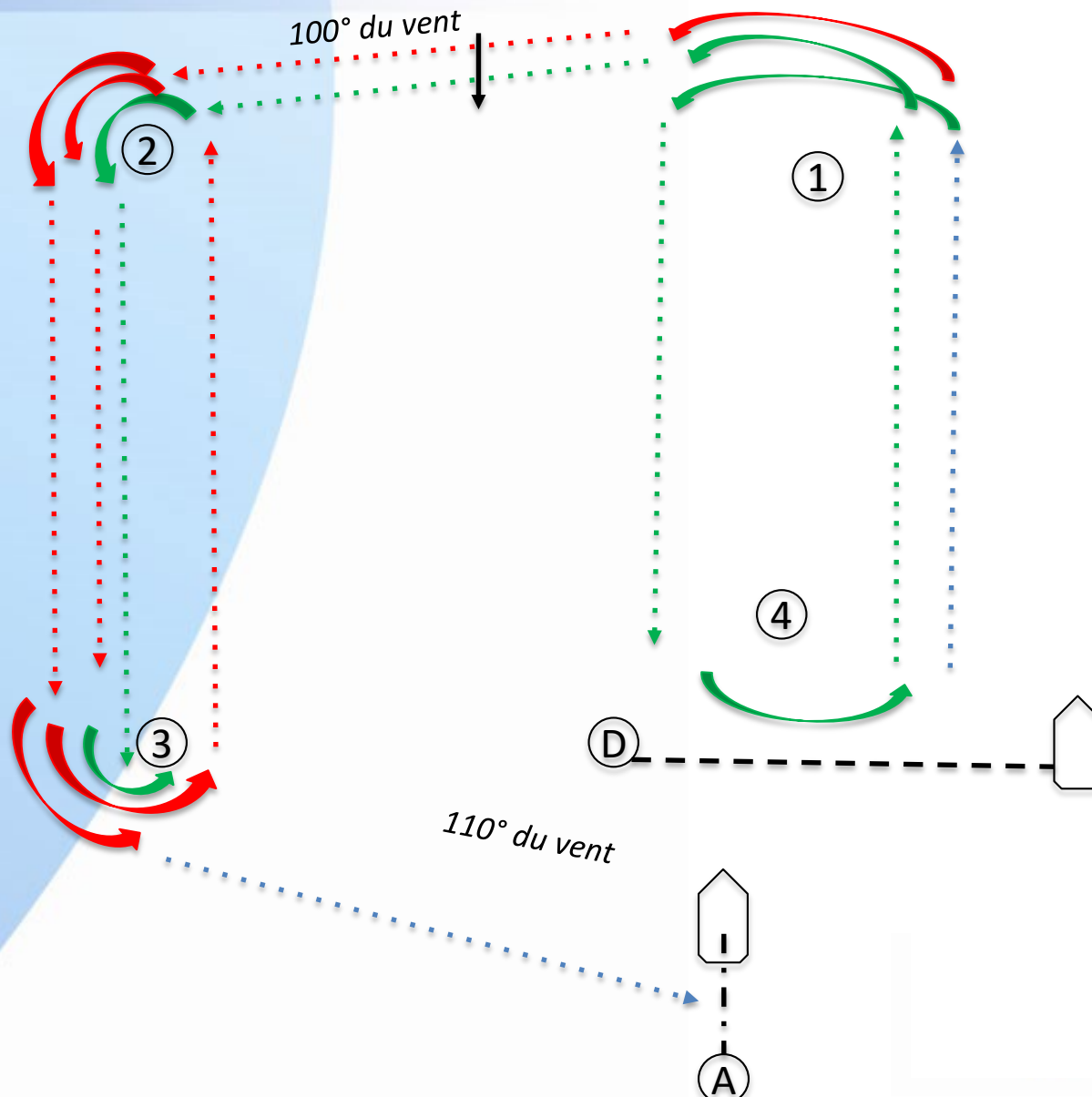
DÉPART – 1 – 4 – 1 – 2 – 3 –
ARRIVÉE

ATTENTION :

*A partir d'un grade 4 une porte
sous le vent est obligatoire*

DURÉE DE LA COURSE :

Prévoir entre 15 et 20 min de
temps de course



PARCOURS WINDWARD / LEEWARD

DÉPART – 1 – 2 – 1 – 2 –
ARRIVÉE

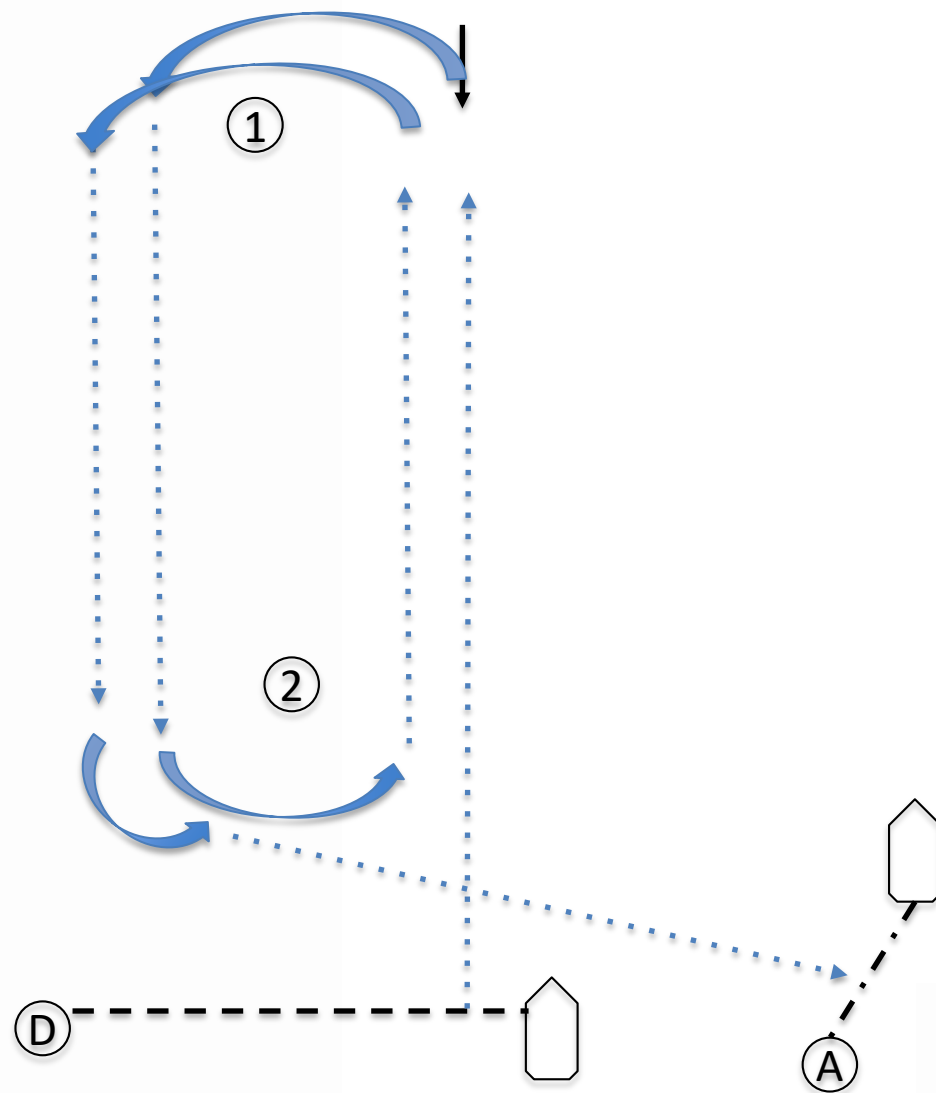
Parcours intéressant quand il y a
beaucoup de vent (il limite le
périmètre à sécuriser)

Le Comité de Course (CC) ne peut
lancer les départs que, série par
série

ATTENTION :
*A partir d'un grade 4 une porte
sous le vent est obligatoire*

DURÉE DE LA COURSE :

Prévoir entre 12 et 15 min de
temps de course

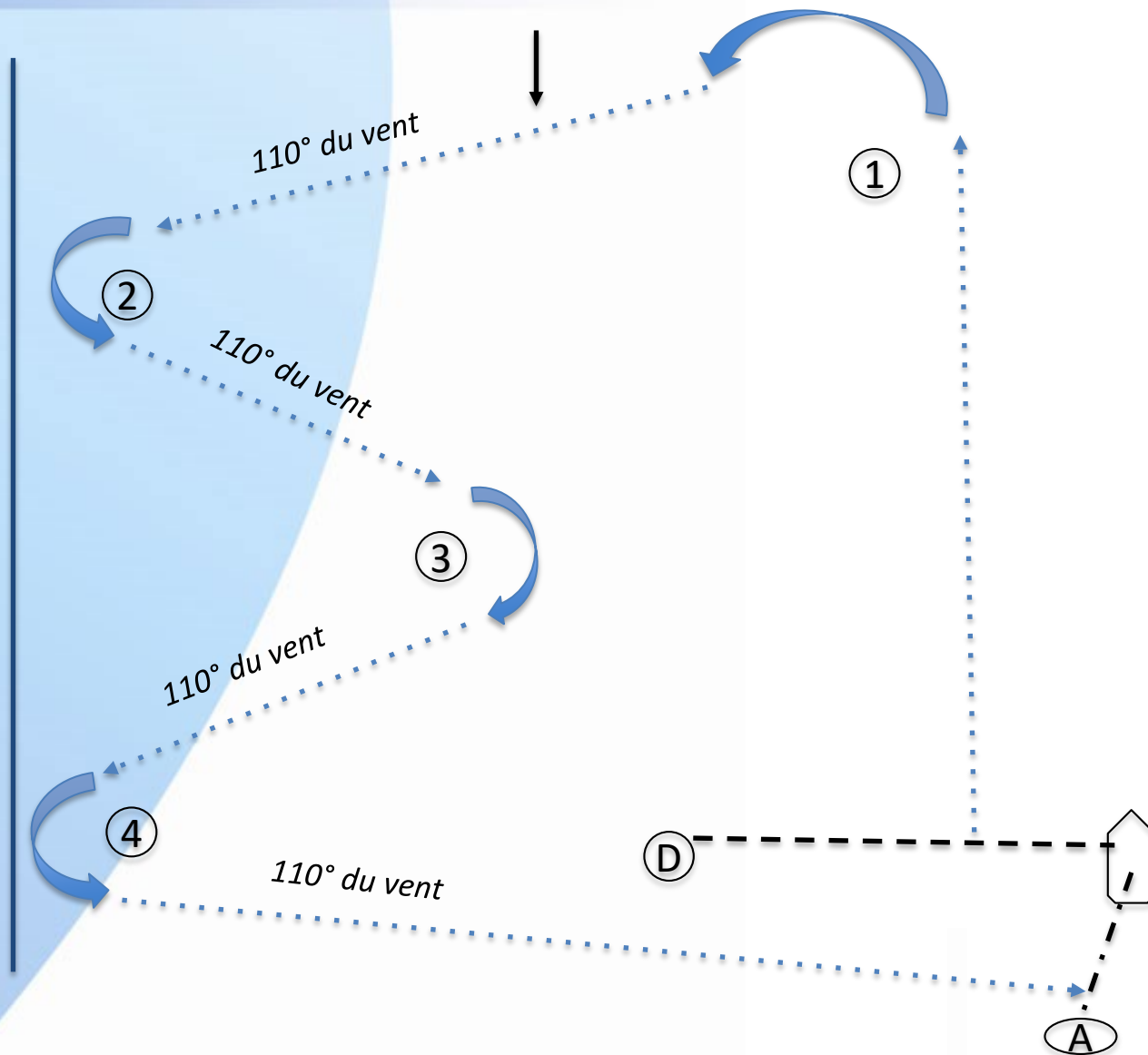


PARCOURS TYPE « M »

M-1 :
DÉPART – 1 – 2 – 3 – 4 –
ARRIVÉE

DURÉE DE LA COURSE :

Prévoir entre 10 et 12 min de
temps de course



PARCOURS TYPE « LONGUE DISTANCE »

DÉFINITION

Il s'agit d'un parcours type « Raid » ou « Longue Distance »

Il peut être délimité par des bouées, des balises et/ou des marques naturelles.

CONDITIONS MÉTÉO PRÉCONISÉES

- A partir de 12 nœuds établis

TEMPS DE COURSE

- Environ 30mn

RECOMMANDATION

- S'adapte mieux à des plans d'eau larges et étendus.

RECOMMANDATIONS PARCOURS

- La hauteur du mât du Foil (1m), impose d'être vigilant sur le marquage des zones de course et la définition d'un périmètre de navigation adéquat.
- Une attention particulière aux bouts flottants autour des marques, il est préférable de matérialiser le bout de ligne par une bouée plutôt qu'un bateau viseur.
- Sur des départs travers il faut allonger le premier bord pour étaler la flotte au maximum avant le premier contournement de marque.
- Sur les lignes de départ au près, au plus tard au signal d'avertissement:
 - Soit le pavillon vert est hissé:
 - *Seul le départ tribord amure est autorisé (les concurrents doivent être tribord amure dans les 20 secondes précédant le signal de départ et jusqu'à l'affalé du pavillon vert 10 secondes après le top Départ).*
 - Soit le pavillon rouge est hissé:
 - *Seul le départ bâbord amure est autorisé (les concurrents doivent être bâbord amure dans les 20 secondes précédant le signal de départ et jusqu'à l'affalé du pavillon rouge 10 secondes après le top Départ).*
- Ne pas provoquer de croisements liés aux placements des bouées, (par exemple lors d'un trapèze ne pas avoir la bouée 3 trop basse pour que la zone de départ soit dans le cadre de la banane extérieure)